

Elektrolýza - rozbíjanie tukov - spevnenie pokožky

Elektrolýza - najnovšia neinvazívna metóda spája v sebe najúčinnnejšie technológie tvarovania postavy, slúži na redukciju objemu a formovanie postavy (nielen na redukciju tuku, ale zároveň aj spevnenie kože) .

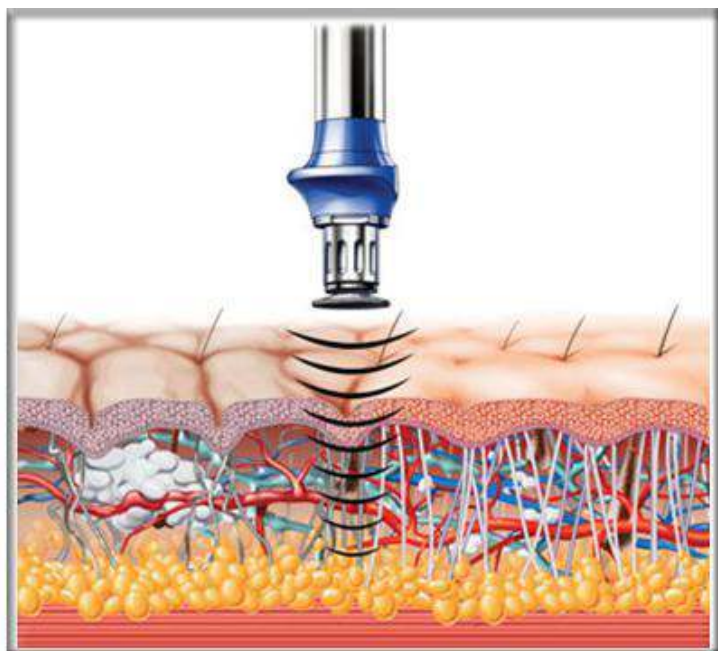
Je účinná pri ošetroení celulitídy a lokálnej obezity.

Princípom je lipolýza, teda rozklad podkožného tuku. Na ošetrovanom mieste je vyvolaný pohyb svalového zväzku, ktorý so sťahovaním a napínaním svalov vytvára "stláčací a žmýkací" efekt. Tento efekt umožňuje rýchle uvoľňovanie nadmerných tekutín a v nich rozpustných látok z ošetrovaného miesta. Tie sú uvedené do obehu a v krátkom časovom úseku vylúčené z tela lymfatickým systémom. Keďže sval potrebuje na tieto pohyby energiu, získava ju z tukových tkanív, teda okamžite spaľuje cukry a potom tuky. A tým sa začína mechanizmus metabolickej premeny a "odstránenie" nadmernej hmotnosti.

Pokožka sa prekrví, vyhladí, a spevní sa ochabnuté svalstvo, pričom sa redukuje váha. Výsledky sú viditeľné a to bez fyzickej námahy.

Výhody liečby:

- bez bolesti
- bez potreby chirurgického zákroku
- bez potreby času na rekonvalescenciu
- výrazné zlepšenie elasticity a štruktúry pokožky
- spevňuje svalstvo a pokožku problematických miest - tonifikácia
- odstraňuje celulitídu - regeneruje tkaniva
- odstraňuje tukové vankúšiky
- odstraňuje nežiadúce opuchy



Štandardne elektrolýzu odporúčame realizovať 2 max. 3 x týždenne z dôvodu rozprúdenia a uvoľnenia tukov. Celá kúra trvá približne 5-6 týždňov.

Pred prvým vstupom ošetrovania elektrolýzou je potrebné stanoviť: (pre založenie karty pacienta)

- hmotnosť
- BMI
- tlak a pulz
- percento tuku a vody v tele
- rozmery postihnutých partií na tele
- fotodokumentáciu (s vaším súhlasom)

Kontaindikácie: srdcové choroby, trombóza, tehotenstvo, kovové implantáty, vážne obličkové ochorenia, rakovina, epilepsia, kožné ochorenia, otvorené rany, pacienti užívajúci antikoagulanty.

Po ošetrovaní je nutné dodržiavať pitný režim - min. 2 litre tekutín denne.